	BULLETIN	Réf : ANAM/PAM/PR_10/BN_01/V00
		Date : 29 octobre 2024
	AGROMETEOROLOGIQUE DECADAIRE	Page : 1/4



N° 11 période du 11 au 20 avril 2026

Dans ce numéro :	
Situation pluviométrique	1
Situation Agrométéorologique	2
Situation Agricole	2
Perspectives agrométéorologiques	3
Avis et Conseils agrométéorologiques	3

Sommaire :

- Manifestations pluvieuses et orageuses dans certaines localités du pays
 - pluviométrie globalement très déficitaire à normale par rapport à la décade de l'année passée et par rapport à la moyenne des dix dernières années
 - Température moyenne en hausse importante
 - Humidité moyenne en hausse importante par rapport à la décade précédente
- Orages ou pluies attendus sur la majeure partie du pays, autour du 27 au 29**

Situation pluviométrique

Les hauteurs de pluie décadaires enregistrées ont varié de 0 mm dans la majeure partie du pays à 37 mm en deux jours de pluie à Sidéradougou (Comoé). Les cumuls les plus importants ont concerné certaines localités des régions du **Guiriko et des Tannouyan** (figure 1).

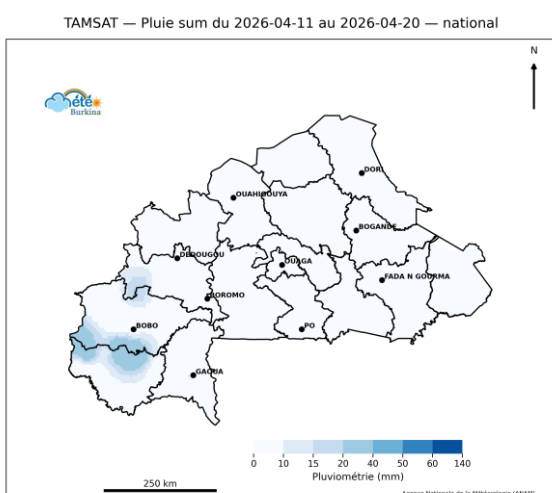


Figure 1 : Cumul pluviométrique du 11 au 20 avril 2026

Les **cumuls pluviométriques saisonniers** du 01 avril au 20 avril 2026 ont

fluctué entre 0 mm dans la majeure partie du pays à 40,8 mm en trois jours de pluie à Sidéradougou (Comoé).

Comparée à la même période de l'année passée, la pluviométrie a été globalement très déficitaire à normale sur la majeure partie du territoire sauf dans quelques localités des régions du Nazinon, du Guiriko, du Bankui, et des Tannouyan, (figure 2).

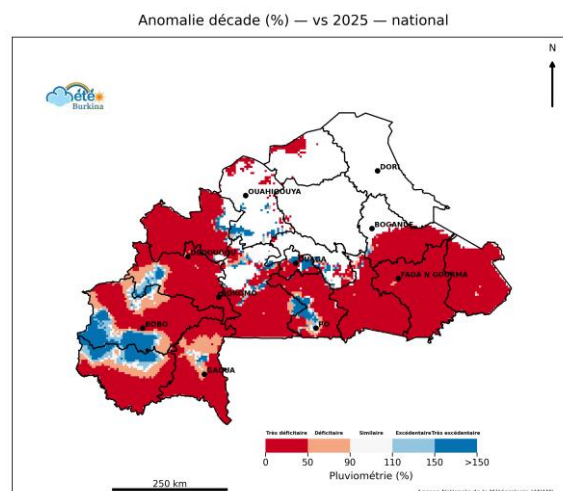



Figure 2 : Anomalie cumul pluviométrique du 11 au 20 avril 2026 par rapport à 2025

	BULLETIN	Réf : ANAM/PAM/PR_10/BN_01/V00
	AGROMETEOROLOGIQUE DECADAIRE	Date : 29 octobre 2024 Page : 2/4

Comparés avec la moyenne décennale (2016-2025), les cumuls pluviométriques de cette décade se sont révélés globalement très déficitaires sur la majeure partie du territoire avec toutefois des excédents dans certaines localités des régions des Tannounyan, du Guiriko, du Bankui, du Liptako et du Yaadga (figure 3).

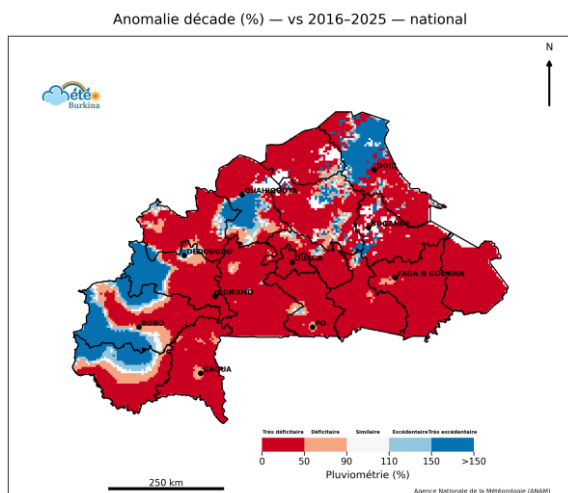


Figure 3 : Anomalie cumul pluviométrique par rapport à la moyenne 2016-2025

Situation Agrométéorologique

Évolution de la température moyenne

Températures moyennes sous abri : entre 29°C à Orodara (Kéné Dougou) et 34,8 °C à Giga-Kaya (Sandbondtenga).

En hausse importante par rapport à la décade précédente sur le pays (Figure 4).

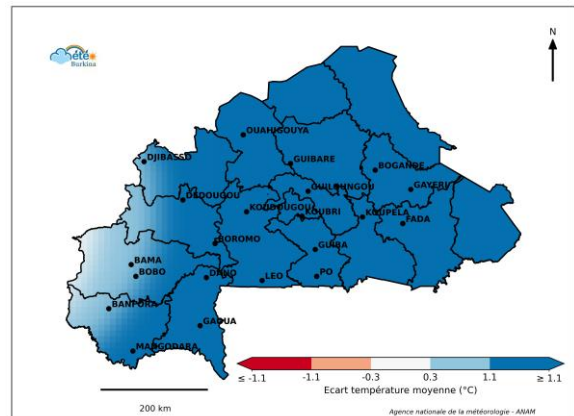


Figure 4 : Ecart des températures moyennes par rapport à la décade précédente

Évolution de l'humidité relative moyenne

Humidités relatives moyennes sous abri entre 15 % à Boussouma (Sandbondtenga), et 68 % à Manga (Zoundwéogo). En variation légère à hausse importante par rapport à la décade précédente sur le pays (figure 5).

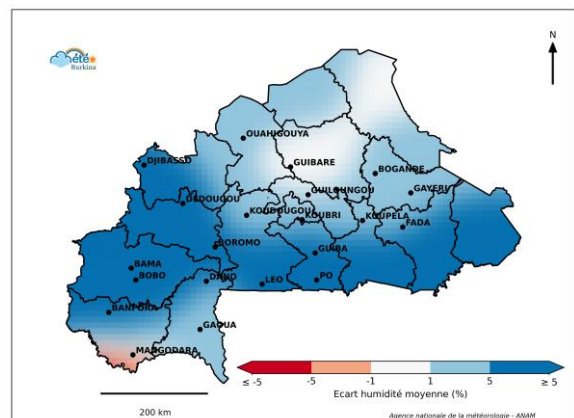



Figure 5 : Ecart des humidités moyennes par rapport à la décade précédente

Suivi de la végétation

La croissance végétative est globalement similaire à légèrement en hausse sur les parties Sud-ouest et Sud du territoire par rapport à la moyenne 2003-2022 (Figure 6).

	BULLETIN	Réf : ANAM/PAM/PR_10/BN_01/V00
	AGROMETEOROLOGIQUE DECADAIRE	Date : 29 octobre 2024
		Page : 4/4

Avis et Conseils agrométéorologiques

Au regard des conditions météorologiques observées et celles prévues pour les prochains jours il est nécessaire de prendre les dispositions nécessaires :

- Être attentif **aux résultats de la prévision saisonnière** qui seront communiqués incessamment, afin de mieux planifier les activités (dates de semis, choix des variétés etc.) et adapter la préparation des champs ;
- Les premières pluies sont encore faibles et localisées. Adopter une approche prudente et anticipative ;
- Continuer la préparation des champs pour être prêt dès l'installation effective de la saison ;
- Veiller à un bon drainage des parcelles ;
- Protéger tout bien sensible à l'humidité des pluies prévues ;
- Pendant les orages : ne pas s'abriter sous les arbres, ni s'approcher des pylônes électriques (risque de foudre).

En rappel:

- Suivre régulièrement les prévisions météorologiques ainsi que les alertes agrométéorologiques pour planifier les activités (préparation, semis, etc.)
- Solliciter, dans la mesure du possible, des conseils auprès des agents des services techniques de l'Agriculture afin de mieux planifier et/ou conduire vos activités agricole.

METEO-Burkina (ANAM)
Chaîne WhatsApp



<https://meteoburkina.bf>



<https://facebook.com/meteoburkina>

