



N° 10 période du 01 au 10 avril 2026

<b>Dans ce numéro :</b>		<p><b>Sommaire :</b></p> <ul style="list-style-type: none"> <li>• Hausse modérée à importante des températures maximales</li> <li>• Baisse importante des températures minimales</li> <li>• Baisse importante des Humidités relatives extrêmes</li> <li>• Baisse modérée des évaporations par rapport à la décade précédente</li> <li>• Baisse modérée à importante de la demande climatique prévue, <b>orages ou pluies prévus et nappe de poussière prévue entre 16 et 17 avril</b></li> </ul>
Conditions climatiques de la décade	1	
Perspectives agrométéorologiques	2	
Besoins en eau de quelques cultures	4	
Avis et conseils agrométéorologiques	5	

**Conditions climatique de la décade**

**Températures :**

• Maximales : entre 34.1 °C à La-Todin (Passoré) et 41.7 °C à Cassou (Ziro). En variation légère à hausse importante par rapport à la décade précédente sur le pays (Figure 1).

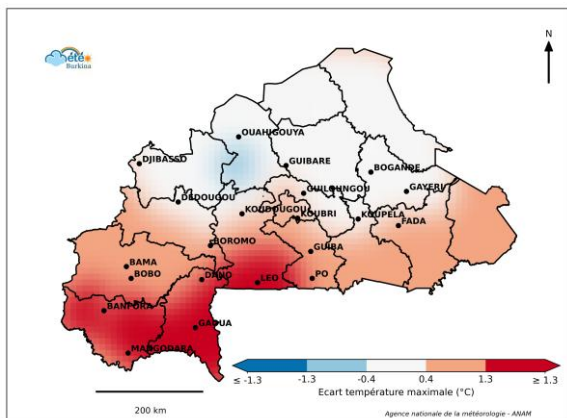


Figure 1 : Anomalie des températures maximales de la décade par rapport à la décade précédente

• Minimales : entre 19.3 °C à Bama (Houet) et 26.2 °C à Kompienga

(Kompienga). En baisse importante par rapport à la décade précédente sur le pays (Figure 2).

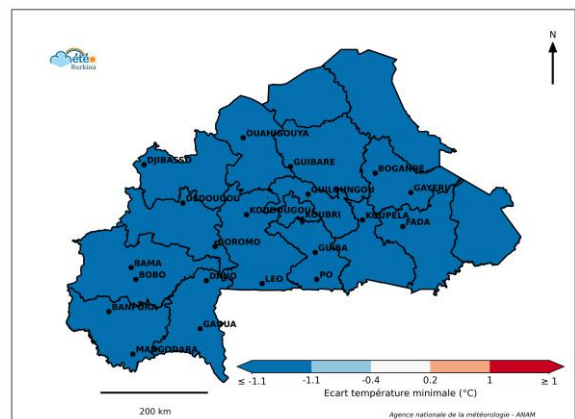


Figure 2 : Anomalie des températures minimales de la décade par rapport à la décade précédente

**Humidités relatives :**

• Maximales : entre 23 % à La-Todin (Passoré) et 85 % à Mangodara (Comoé). En baisse importante par rapport à la décade précédente sur l'ensemble du pays (Figure 3).

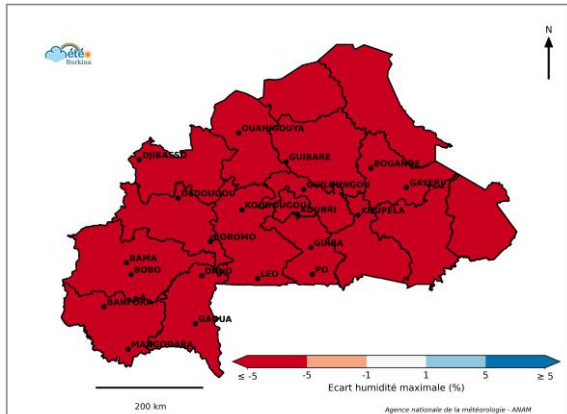


Figure 3 : Anomalie des humidités maximales de la décade par rapport à la décade précédente

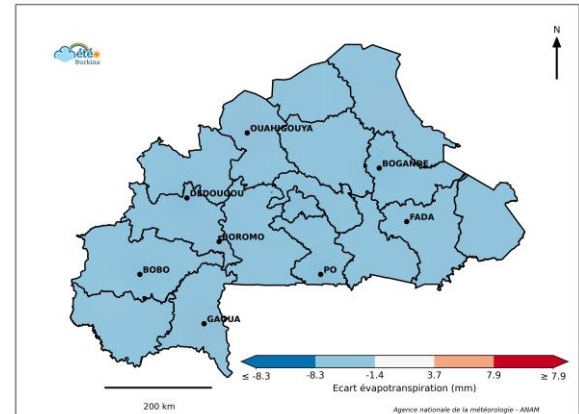


Figure 5 : Anomalie de l'évapotranspiration de la décade par rapport à la décade précédente

- Minimales : entre 6 % à Boussouma (Sandbondtenga) et 28 % à Manga (Zoundwéogo). En baisse importante par rapport à la décade précédente sur l'ensemble du pays (Figure 4).

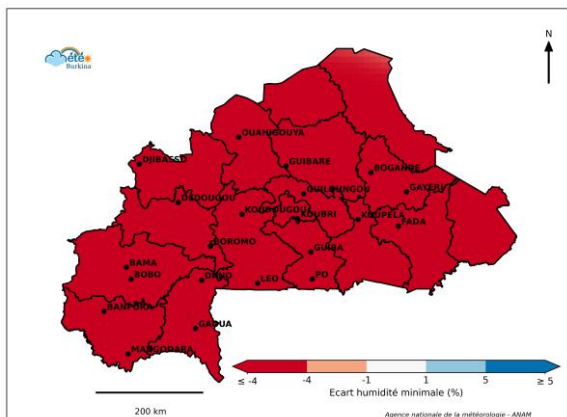


Figure 4 : Anomalie des humidités minimales de la décade par rapport à la décade précédente

**Suivi de la végétation :** La croissance végétative est globalement similaire ou en légère baisse par rapport à la moyenne 2003-2022 sur la majeure partie du territoire (Figure 6).

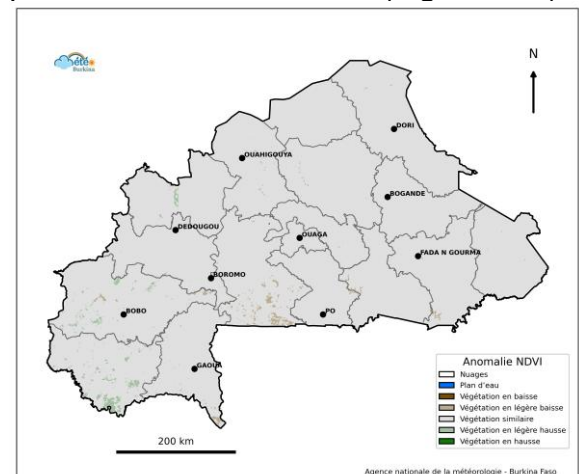



Figure 6 : Anomalie NDVI de la décade par rapport à la normale 2003-2022

**Evapotranspiration potentielle :** entre 49 mm à Bérégadougou (Comoé) et 76 mm à Bogandé (Gnagna). En baisse modérée par rapport à la décade précédente sur l'ensemble du pays (Figure 5).

## Perspectives agrométéorologiques

### Prévision de l'Evapotranspiration Potentielle

La demande climatique va présenter une baisse modérée à importante sur la

	<b>BULLETIN</b>	Réf : ANAM/PAM/PR_10/BN_01/V00
	<b>AGROMETEOROLOGIQUE DECADAIRE</b>	Date : 29 octobre 2024  Page : 3/4

majeure partie du pays par rapport à cette décade précédente (Figure 7).

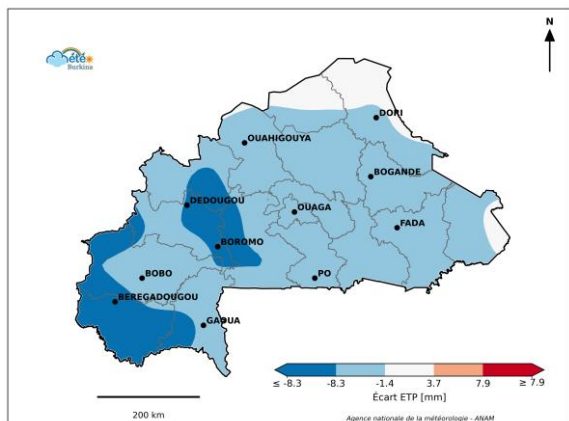


Figure 7 : Anomalie prévision de l'évapotranspiration de la décade par rapport à la décade précédente

### Conditions météorologiques du 13 au 19 avril 2026

- Vents : vent de mousson prédominant sur la moitié Sud du pays.
- vents d'harmattan dominant ailleurs
- Ciel en général **partiellement nuageux à nuageux** sur le pays
- **Autour du 14 avril possibilités d'orages ou pluies isolés surtout dans certaines localités du Nazinon, du Djôrô, du Guiriko et des Tannounyan. Les quantités de pluie attendues pourraient atteindre les 10 mm**

- Visibilité & Qualité de l'air : bonnes, à l'exception dans l'ensemble, sauf dans les grandes villes aux heures crépusculaires. Toutefois, elles pourraient être considérablement affectées par une nappe de poussière en suspension sur la majeure partie du territoire entre le 16 et le 17 avril
- Températures : Minimales : 25°C à 27°C ; Maximales : 37°C à 41°C.

### Risques phytosanitaires

Les conditions météorologiques passées et celles à venir (temps chaud jusqu'à 41°C) pourraient induire un **stress hydrique ou thermique** sur les cultures, surtout sensibles comme la tomate, le chou, la pomme de terre, le blé et l'oignon, si l'irrigation est insuffisante. Cela pourrait aussi entraîner le développement et la propagation de certains ennemis de la tomate, l'oignon, le chou, le blé, la pomme de terre, la carotte comme les pucerons, les mouches blanches, les thrips, les chenilles. **Les pluies prévues** et l'humidité peuvent favoriser l'apparition de maladies fongiques.

Evaluation des besoins en eau en nombre d'arrosiers selon le JAS\* de quelques cultures de campagne sèche.



**BULLETIN**

Réf : ANAM/PAM/PR\_10/BN\_01/V00

Date : 29 octobre 2024

**AGROMETEOROLOGIQUE  
DECADAIRE**

Page : 4/4

**Tableau 1 : Besoin en eau du maïs**

Besoins en eau (arrosoirs/jour pour 25 m<sup>2</sup>) – Maïs  
Phases de culture : jours après semis sur la première ligne

Provinces	1-10	11-20	21-30	31-40	41-50	51-60	61-70	71-80	81-90	91-100	101-110	111-120	121-130
Balé-Sanguie-Sissili-loba-Iuy	4	4	4	7	10	12	15	15	15	15	12	9	7
Comoé-Léraba-KénéDougou	3	3	3	6	8	11	13	13	13	13	10	8	6
Gnagna-Yagha-Namentenga-Sanmentenga	5	5	5	9	12	16	19	19	19	19	16	12	9
Houet	3	3	4	6	9	12	14	14	14	13	11	8	6
Kadiogo-Oubritenga-Boulkiemde-Kourwéogo-Bazéga-Ganzourgou	4	4	5	8	11	15	17	17	17	17	14	10	8
Komondjari-Gourma-Iapoa-Kompienga-Kouritenga-Koulpélogo	4	4	5	8	11	14	17	17	17	17	14	10	8
Loroum-Passoré-Yatenga-Zondoma-Sourou-Bam	5	5	5	9	12	16	19	19	19	19	16	11	9
Mouhoun-Banwa-Kossi-Nayala	4	4	4	7	10	13	16	16	16	16	13	10	7
Nahouri-Boulgou-Zounwéogo-Ziro	4	4	4	7	10	14	16	16	16	16	13	10	7
Poni-Bougouriba-Noumbiel	3	3	4	6	9	11	14	14	14	13	11	8	6
Séno-Oudalan-Soum	5	5	5	9	12	16	19	19	19	19	16	12	9

stamp: 2026-04-11

**Tableau 2 : Besoin en eau de la tomate**

Besoins en eau (arrosoirs/jour pour 25 m<sup>2</sup>) – Tomate  
Phases de culture : jours après semis sur la première ligne

Provinces	1-10	11-20	21-30	31-40	41-50	51-60	61-70	71-80	81-90	91-100	101-110	111-120	121-130	131-140
Balé-Sanguie-Sissili-loba-Iuy	7	7	7	8	10	12	14	14	14	14	14	14	13	11
Comoé-Léraba-KénéDougou	6	6	6	7	9	10	12	12	12	12	12	12	11	10
Gnagna-Yagha-Namentenga-Sanmentenga	10	10	10	11	13	15	18	19	19	19	19	18	17	14
Houet	7	7	7	8	9	11	13	13	13	13	13	13	12	10
Kadiogo-Oubritenga-Boulkiemde-Kourwéogo-Bazéga-Ganzourgou	9	9	9	10	12	14	16	17	17	17	17	16	15	13
Komondjari-Gourma-Iapoa-Kompienga-Kouritenga-Koulpélogo	9	9	9	10	12	14	16	17	17	17	17	16	15	13
Loroum-Passoré-Yatenga-Zondoma-Sourou-Bam	10	10	10	11	13	15	17	18	18	18	18	18	16	14
Mouhoun-Banwa-Kossi-Nayala	8	8	8	9	11	13	15	15	15	15	15	15	14	12
Nahouri-Boulgou-Zounwéogo-Ziro	8	8	8	9	11	13	15	16	16	16	16	15	14	12
Poni-Bougouriba-Noumbiel	7	7	7	8	9	11	13	13	13	13	13	13	12	10
Séno-Oudalan-Soum	10	10	10	11	13	15	18	19	19	19	19	18	17	14

stamp: 2026-04-11

**Tableau 3 : Besoin en eau de l'oignon**

Besoins en eau (arrosoirs/jour pour 25 m<sup>2</sup>) – Oignon  
Phases de culture : jours après semis sur la première ligne

Provinces	1-10	11-20	21-30	31-40	41-50	51-60	61-70	71-80	81-90	91-100	101-110	111-120	121-130	131-140
Balé-Sanguie-Sissili-loba-Iuy	7	7	7	8	10	12	14	14	14	14	14	14	13	11
Comoé-Léraba-KénéDougou	6	6	6	7	9	10	12	12	12	12	12	12	11	10
Gnagna-Yagha-Namentenga-Sanmentenga	10	10	10	11	13	15	18	19	19	19	19	18	17	14
Houet	7	7	7	8	9	11	13	13	13	13	13	13	12	10
Kadiogo-Oubritenga-Boulkiemde-Kourwéogo-Bazéga-Ganzourgou	9	9	9	10	12	14	16	17	17	17	17	16	15	13
Komondjari-Gourma-Iapoa-Kompienga-Kouritenga-Koulpélogo	9	9	9	10	12	14	16	17	17	17	17	16	15	13
Loroum-Passoré-Yatenga-Zondoma-Sourou-Bam	10	10	10	11	13	15	17	18	18	18	18	18	16	14
Mouhoun-Banwa-Kossi-Nayala	8	8	8	9	11	13	15	15	15	15	15	15	14	12
Nahouri-Boulgou-Zounwéogo-Ziro	8	8	8	9	11	13	15	16	16	16	16	15	14	12
Poni-Bougouriba-Noumbiel	7	7	7	8	9	11	13	13	13	13	13	13	12	10
Séno-Oudalan-Soum	10	10	10	11	13	15	18	19	19	19	19	18	17	14

stamp: 2026-04-11


**Tableau 4 : Besoin en eau du chou**

Besoins en eau (arrosoirs/jour pour 25 m<sup>2</sup>) – Choux  
Phases de culture : jours après semis sur la première ligne

Provinces	1-10	11-20	21-30	31-40	41-50	51-60	61-70	71-80	81-90	91-100	101-110	111-120
Balé-Sanguie-Sissili-loba-Iuy	9	9	9	10	11	12	13	13	13	13	13	12
Comoé-Léraba-KénéDougou	7	7	7	8	9	10	11	11	11	11	11	10
Gnagna-Yagha-Namentenga-Sanmentenga	11	11	11	13	14	15	17	17	17	17	17	15
Houet	8	8	8	9	10	11	12	12	12	12	12	11
Kadiogo-Oubritenga-Boulkiemde-Kourwéogo-Bazéga-Ganzourgou	10	10	10	11	13	14	15	15	15	15	15	14
Komondjari-Gourma-Iapoa-Kompienga-Kouritenga-Koulpélogo	10	10	10	11	13	14	15	15	15	15	15	14
Loroum-Passoré-Yatenga-Zondoma-Sourou-Bam	11	11	11	12	14	15	17	17	17	17	17	15
Mouhoun-Banwa-Kossi-Nayala	9	9	9	10	12	13	14	14	14	14	14	13
Nahouri-Boulgou-Zounwéogo-Ziro	10	10	10	11	12	13	14	14	14	14	14	13
Poni-Bougouriba-Noumbiel	8	8	8	9	10	11	12	12	12	12	12	11
Séno-Oudalan-Soum	11	11	11	13	14	15	17	17	17	17	17	15

stamp: 2026-04-11

\* JAS (jour après semis) correspond au nombre de jours depuis la mise en semis de votre culture. Si par exemple vous êtes dans la province du Houet, et que votre chou est mis en place depuis 62 jours, le nombre d'arrosoirs pour 25 m<sup>2</sup> est 12 pour les dix jours à venir. Si votre superficie est au-delà, par exemple 100 m<sup>2</sup>, utilisez une règle de trois en multipliant ce nombre par 4 soit 48 arrosoirs.

	<b>BULLETIN</b>	Réf : ANAM/PAM/PR_10/BN_01/V00
	<b>AGROMETEOROLOGIQUE DECADAIRE</b>	Date : 29 octobre 2024
		Page : 5/4

### Avis et conseils agrométéorologiques

Au regard des conditions météorologiques observées et celles prévues pour les prochains jours il est nécessaire de prendre les dispositions nécessaires :

- Inspecter régulièrement les parcelles pour détecter précocement les attaques de ravageurs (pucerons, thrips et chenilles etc.) ;
- **Irrigation** : adaptez l'arrosage selon les besoins des cultures (maïs, tomate, oignon, chou) en **consultant les tableaux de la page précédente et en tenant compte également des pluies prévues au cours de la période** ;
- Arrosez tôt ou tard pour limiter l'évaporation ;
- Maintenez une humidité suffisante au niveau des racines sans excès sur le feuillage pour éviter les maladies (champignons, moisissures) ;
- Stocker adéquatement au sec et à l'abri les produits de récoltes pour éviter les pertes ;
- Garder les plants bien espacés pour favoriser une bonne circulation d'air et réduire les maladies ;
- Nettoyez les panneaux solaires **régulièrement** pour maintenir la performance des systèmes de pompage pour une irrigation plus efficace ;
- Pour le goutte-à-goutte, inspectez et nettoyez les goutteurs et filtres pour éviter les bouchons.

### En rappel :

- Suivre régulièrement les prévisions météorologiques pour planifier les activités ;
- Prendre des conseils auprès des agents des services techniques de l'Agriculture.



<https://meteoburkina.bf>



METEO-Burkina (ANAM)  
Chaîne WhatsApp



<https://facebook.com/meteoburkina>

