



N° 09 période du 21 au 31 mars 2026

Dans ce numéro :		<p>Sommaire :</p> <ul style="list-style-type: none"> • Baisse importante des températures maximales • Hausse importante des Humidités relatives extrêmes • Baisse modérée des évaporations par rapport à la décade précédente • Variation légère à baisse modérée de la demande climatique prévue, orages ou pluies prévus au Sud-ouest, Est, Sud surtout à partir du 9 avril
Conditions climatiques de la décade	1	
Perspectives agrométéorologiques	2	
Besoins en eau de quelques cultures	4	
Avis et conseils agrométéorologiques	5	

Conditions climatique de la décade

Températures :

- Maximales : entre 32.9°C à Toussiana (Houet) et 40.2°C à Kongoussi (Bam). En baisse importante par rapport à la décade précédente sur la totalité du pays (Figure 1).

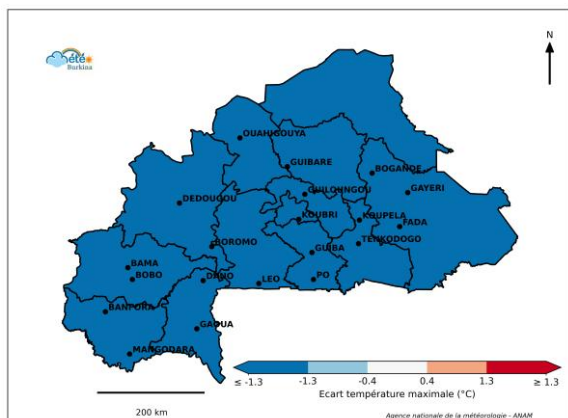


Figure 1 : Anomalie des températures maximales de la décade par rapport à la décade précédent

- Minimales : entre 23.1 °C à Orodara (Kéné Dougou) et 28.0 °C à Boussé

(Kourwéogo). En hausse importante par rapport à la décade précédente sur le pays (Figure 2).

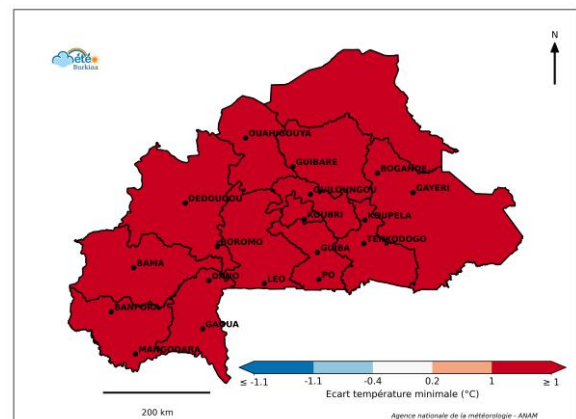


Figure 2 : Anomalie des températures minimales de la décade par rapport à la décade précédente

Humidités relatives :

- Maximales : entre 44 % à Boussouma (Sandbondtenga) et 91 % à Loumana (Léraba). En hausse importante par rapport à la décade précédente sauf dans certaines

localités des régions du Guiriko, Bankui et Yaadga (Figure 3)

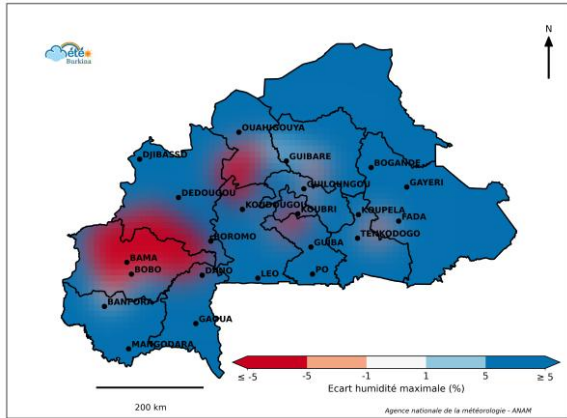


Figure 3 : Anomalie des humidités maximales de la décennie par rapport à la décennie précédente

- Minimales : entre 15 % à Boussouma Sandbondtenga) et 46 % à Mangodara (Comoé). En hausse importante par rapport à la décennie précédente sur l'ensemble du pays (Figure 4).

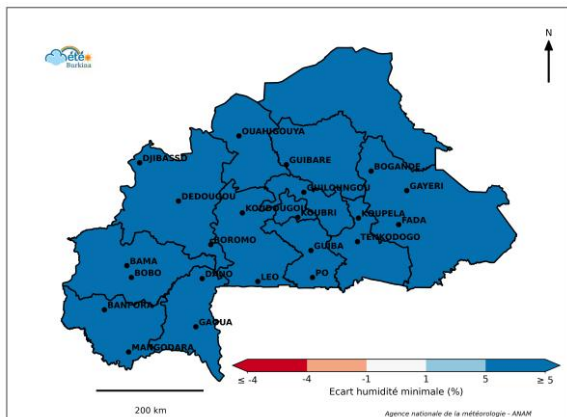


Figure 4 : Anomalie des humidités minimales de la décennie par rapport à la décennie précédente

Evapotranspiration potentielle : entre 55 mm à Bérégadougou (Comoé) et 77 mm à Bogandé (Gnagna). En baisse modérée par rapport à la décennie précédente sur l'ensemble du pays (Figure 5).

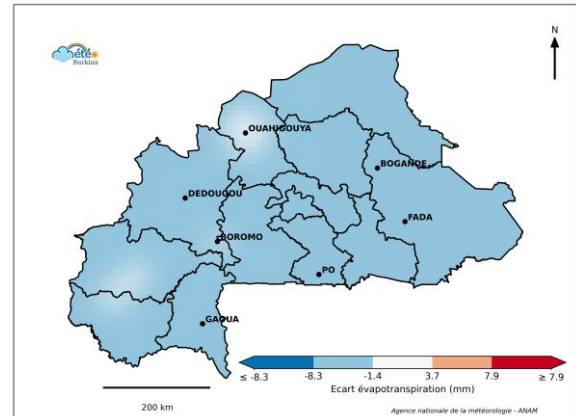


Figure 5 : Anomalie de l'évapotranspiration de la décennie par rapport à la décennie précédente

Suivi de la végétation : La croissance végétative est globalement similaire ou en légère baisse par rapport à la moyenne 2003-2022 sur la majeure partie du territoire (Figure 6).

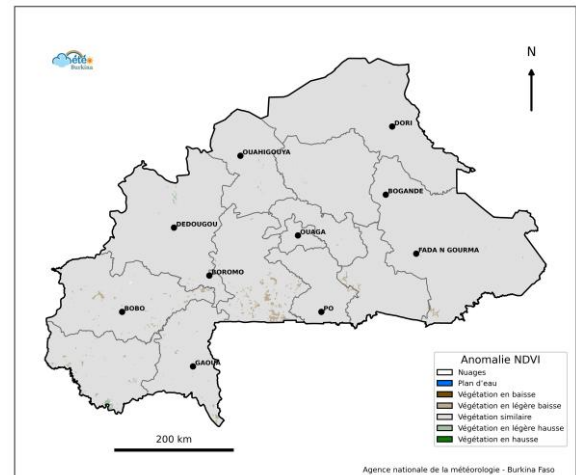



Figure 6 : Anomalie NDVI de la décennie par rapport à la normale 2003-2022

Perspectives agrométéorologiques

Prévision de l'Evapotranspiration Potentielle

La demande climatique va présenter une variation légère à baisse modérée sur la majeure partie du pays par

	BULLETIN	Réf : ANAM/PAM/PR_10/BN_01/V00
		Date : 29 octobre 2024
	AGROMETEOROLOGIQUE DECADAIRE	Page : 3/5

rapport à cette décade, sauf sur les régions des Tannounyan, Guiriko, Djôro, et Bankui (Figure 7).

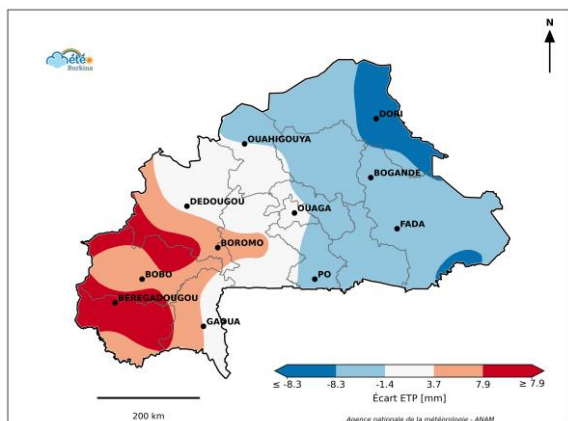


Figure 7 : Anomalie prévision de l'évapotranspiration de la décade par rapport à la décade précédente

Conditions météorologiques du 3 au 9 avril 2026

- Vents : incursions de vent de mousson au Sud et Sud-ouest et qui **remonteront progressivement sur la majeure partie du pays en fin de période.**
- vents d'harmattan prédominant sur le pays.
- Ciel en général **peu nuageux à très nuageux** sur le pays
- Possibilités **d'orages ou pluies isolés surtout sur les parties Est, Sud et Sud-ouest du pays** à partir du 09

- Visibilité & Qualité de l'air : Globalement bonnes, à l'exception de l'Est, du Nord et certaines grandes villes où elles pourraient être par moments affectées par la poussière ou la fumée.

- Températures : Minimales : 22°C à 28°C ; Maximales : 36°C à 42°C.

Risques phytosanitaires

Les conditions météorologiques passées et celles à venir (temps chaud jusqu'à 42°C) pourraient induire **un stress hydrique ou thermique** sur les cultures, surtout sensibles comme la tomate, le chou, la pomme de terre, le blé et l'oignon, si l'irrigation est insuffisante. Cela pourrait aussi entraîner le développement et la propagation de certains ennemis de la tomate, l'oignon, le chou, le blé, la pomme de terre, la carotte comme les pucerons, les mouches blanches, les thrips, les chenilles. **Les pluies prévues** et l'humidité peuvent favoriser l'apparition de maladies fongiques.

Evaluation des besoins en eau en nombre d'arrosiers selon le JAS* de quelques cultures de campagne sèche.



BULLETIN

Réf : ANAM/PAM/PR_10/BN_01/V00

Date : 29 octobre 2024

**AGROMETEOROLOGIQUE
DECADAIRE**

Page : 4/5

Tableau 1 : Besoin en eau du maïs

Besoins en eau (arrosoirs/jour pour 25 m²) — Maïs
Phases de culture : jours après semis sur la première ligne

Provinces	1-10	11-20	21-30	31-40	41-50	51-60	61-70	71-80	81-90	91-100	101-110	111-120	121-130
Balé-Sanguie-Sissili-Ioba-Iuy	4	4	4	8	11	14	17	17	17	16	14	10	8
Comoé-Léraba-Kénédougou	4	4	4	7	10	13	15	15	15	15	13	9	7
Gnagna-Yagha-Namentenga-Sanmentenga	5	5	5	8	12	16	19	19	19	18	15	11	9
Houet	4	4	4	7	10	13	16	16	16	15	13	10	7
Kadiogo-Ouhritenga-Boulkiemde-Kourwéogo-Bazéga-Ganzourgou	5	5	5	8	12	15	18	18	18	18	15	11	8
Komondjari-Gourma-Iapoa-Kompienga-Kouritenga-Koulpélogo	5	5	5	9	13	17	20	20	20	20	17	12	9
Loroum-Passoré-Yatenga-Zondoma-Sourou-Bam	5	5	5	8	12	15	18	18	18	18	15	11	8
Mouhoun-Banwa-Kossi-Nayala	5	5	5	8	12	15	18	18	18	18	15	11	8
Nahouri-Boulgou-Zounwéogo-Ziro	4	4	4	7	11	14	16	16	16	16	13	10	8
Poni-Bougouriba-Noumbiel	4	4	4	7	10	12	15	15	15	15	12	9	7
Séno-Oudalan-Soum	5	5	5	9	12	16	19	19	19	19	16	12	9

stamp: 2026-04-01

Tableau 2 : Besoin en eau de la tomate

Besoins en eau (arrosoirs/jour pour 25 m²) — Tomate
Phases de culture : jours après semis sur la première ligne

Provinces	1-10	11-20	21-30	31-40	41-50	51-60	61-70	71-80	81-90	91-100	101-110	111-120	121-130	131-140
Balé-Sanguie-Sissili-Ioba-Iuy	8	8	8	10	11	13	15	16	16	16	16	16	14	13
Comoé-Léraba-Kénédougou	8	8	8	9	10	12	14	15	15	15	15	14	13	11
Gnagna-Yagha-Namentenga-Sanmentenga	9	9	9	11	12	15	17	18	18	18	18	17	16	14
Houet	8	8	8	9	11	13	15	15	15	15	15	15	14	12
Kadiogo-Ouhritenga-Boulkiemde-Kourwéogo-Bazéga-Ganzourgou	9	9	9	10	12	15	17	18	18	18	18	17	16	14
Komondjari-Gourma-Iapoa-Kompienga-Kouritenga-Koulpélogo	9	9	9	10	12	14	17	17	17	17	17	17	16	14
Loroum-Passoré-Yatenga-Zondoma-Sourou-Bam	10	10	10	12	14	16	19	20	20	20	20	19	18	15
Mouhoun-Banwa-Kossi-Nayala	9	9	9	10	12	14	17	17	17	17	17	17	16	14
Nahouri-Boulgou-Zounwéogo-Ziro	8	8	8	9	11	13	15	16	16	16	16	15	14	12
Poni-Bougouriba-Noumbiel	7	7	7	8	10	12	14	14	14	14	14	14	13	11
Séno-Oudalan-Soum	10	10	10	11	13	15	18	18	18	18	18	18	17	14

stamp: 2026-04-01

Tableau 3 : Besoin en eau de l'oignon

Besoins en eau (arrosoirs/jour pour 25 m²) — Oignon
Phases de culture : jours après semis sur la première ligne

Provinces	1-10	11-20	21-30	31-40	41-50	51-60	61-70	71-80	81-90	91-100	101-110	111-120	121-130	131-140
Balé-Sanguie-Sissili-Ioba-Iuy	8	8	8	10	11	13	15	16	16	16	16	16	14	13
Comoé-Léraba-Kénédougou	8	8	8	9	10	12	14	15	15	15	15	14	13	11
Gnagna-Yagha-Namentenga-Sanmentenga	9	9	9	11	12	15	17	18	18	18	18	17	16	14
Houet	8	8	8	9	11	13	15	15	15	15	15	15	14	12
Kadiogo-Ouhritenga-Boulkiemde-Kourwéogo-Bazéga-Ganzourgou	9	9	9	10	12	15	17	18	18	18	18	17	16	14
Komondjari-Gourma-Iapoa-Kompienga-Kouritenga-Koulpélogo	9	9	9	10	12	14	17	17	17	17	17	17	16	14
Loroum-Passoré-Yatenga-Zondoma-Sourou-Bam	10	10	10	12	14	16	19	20	20	20	20	19	18	15
Mouhoun-Banwa-Kossi-Nayala	9	9	9	10	12	14	17	17	17	17	17	17	16	14
Nahouri-Boulgou-Zounwéogo-Ziro	8	8	8	9	11	13	15	16	16	16	16	15	14	12
Poni-Bougouriba-Noumbiel	7	7	7	8	10	12	14	14	14	14	14	14	13	11
Séno-Oudalan-Soum	10	10	10	11	13	15	18	18	18	18	18	18	17	14

stamp: 2026-04-01


Tableau 4 : Besoin en eau du chou

Besoins en eau (arrosoirs/jour pour 25 m²) — Choux
Phases de culture : jours après semis sur la première ligne

Provinces	1-10	11-20	21-30	31-40	41-50	51-60	61-70	71-80	81-90	91-100	101-110	111-120
Balé-Sanguie-Sissili-Ioba-Iuy	10	10	10	11	12	13	15	15	15	15	15	13
Comoé-Léraba-Kénédougou	9	9	9	10	11	12	13	13	13	13	13	12
Gnagna-Yagha-Namentenga-Sanmentenga	11	11	11	12	14	15	16	16	16	16	16	15
Houet	9	9	9	10	11	13	14	14	14	14	14	13
Kadiogo-Ouhritenga-Boulkiemde-Kourwéogo-Bazéga-Ganzourgou	11	11	11	12	13	15	16	16	16	16	16	15
Komondjari-Gourma-Iapoa-Kompienga-Kouritenga-Koulpélogo	11	11	11	12	13	14	16	16	16	16	16	14
Loroum-Passoré-Yatenga-Zondoma-Sourou-Bam	12	12	12	13	15	16	18	18	18	18	18	16
Mouhoun-Banwa-Kossi-Nayala	11	11	11	12	13	15	16	16	16	16	16	14
Nahouri-Boulgou-Zounwéogo-Ziro	10	10	10	11	12	13	14	14	14	14	14	13
Poni-Bougouriba-Noumbiel	9	9	9	10	11	12	13	13	13	13	13	12
Séno-Oudalan-Soum	11	11	11	13	14	15	17	17	17	17	17	15

stamp: 2026-04-01

* JAS (jour après semis) correspond au nombre de jours depuis la mise en semis de votre culture. Si par exemple vous êtes dans la province du Houet, et que votre chou est mis en place depuis 62 jours, le nombre d'arrosoirs pour 25 m² est 14 pour les dix jours à venir. Si votre superficie est au-delà, par exemple 100 m², utilisez une règle de trois en multipliant ce nombre par 4 soit 56 arrosoirs.

	BULLETIN	Réf : ANAM/PAM/PR_10/BN_01/V00
	AGROMETEOROLOGIQUE DECADAIRE	Date : 29 octobre 2024
		Page : 5/5

Avis et conseils agrométéorologiques

Au regard des conditions météorologiques observées et celles prévues pour les prochains jours il est nécessaire de prendre les dispositions nécessaires :

- Inspecter régulièrement les parcelles pour détecter précocement les attaques de ravageurs (pucerons, thrips et chenilles etc.) ;
- **Irrigation** : adaptez l'arrosage selon les besoins des cultures (maïs, tomate, oignon, chou) en **consultant les tableaux de la page précédente et en tenant compte également des pluies prévues au cours de la période** ;
- Arrosez tôt ou tard pour limiter l'évaporation ;
- Maintenez une humidité suffisante au niveau des racines sans excès sur le feuillage pour éviter les maladies (champignons, moisissures) ;
- Stocker adéquatement au sec et à l'abri les produits de récoltes pour éviter les pertes ;
- Garder les plants bien espacés pour favoriser une bonne circulation d'air et réduire les maladies ;
- Nettoyez les panneaux solaires **régulièrement** pour maintenir la performance des systèmes de pompage pour une irrigation plus efficace ;
- Pour le goutte-à-goutte, inspectez et nettoyez les goutteurs et filtres pour éviter les bouchons.

En rappel :

- Suivre régulièrement les prévisions météorologiques pour planifier les activités ;
- Prendre des conseils auprès des agents des services techniques de l'Agriculture.



<https://meteoburkina.bf>



<https://facebook.com/meteoburkina>

