

N° 02 période du 11 au 20 janvier 2026

Dans ce numéro :	
Conditions climatiques de la décade	1
Perspectives agrométéorologiques	2
Besoins en eau de quelques cultures	4
Avis et conseils agrométéorologiques	5

Sommaire :

- Globalement, baisse importante des températures minimales
- Baisse modérée à importante des humidités relatives sur la majeure partie du pays
- Baisse modérée des évaporations par rapport à la décade précédente
- Variation à la hausse de la demande climatique prévue
- **Fraîcheur nocturne et matinale nettement ressentie**

Conditions climatiques de la décade

Températures :

• Maximales : entre 32.8 °C à Mogtedo (Ganzourgou) et 37.4 °C à Sidéradougou (Comoé). Globalement en hausse importante par rapport à la décade précédente sur la majeure partie du pays. Toutefois des baisses importantes sont notés dans certaines localités du Sourou, Yaadga, Sirba, Liptako et Goulmou (Figure 1).

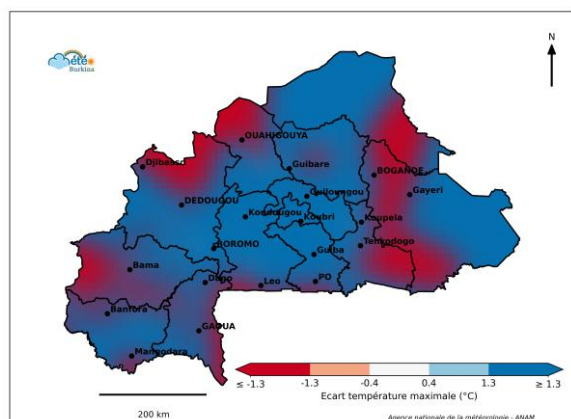


Figure 1 : Anomalie des températures maximales de la décade par rapport à la décade précédente

En baisse importante par rapport à la décade précédente dans la quasi-totalité du pays (Figure 2).

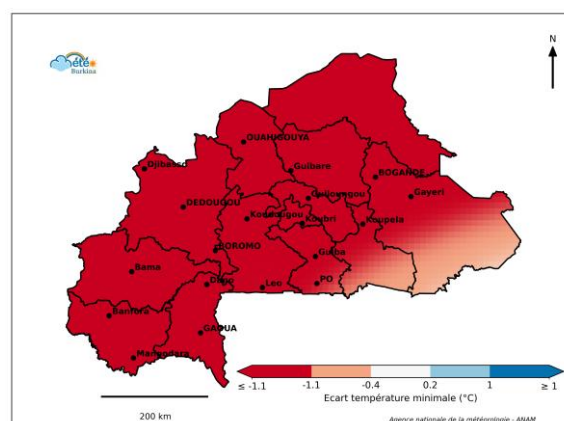


Figure 2 : Anomalie des températures minimales de la décade par rapport à la décade précédente

Humidités relatives :

- **Maximales** : entre 22 % à Kindi (Boulkiemdé) et 92 % à Bama (Houet).

En baisse modérée à importante par rapport à la décade précédente sur la totalité du territoire national (Figure 3)

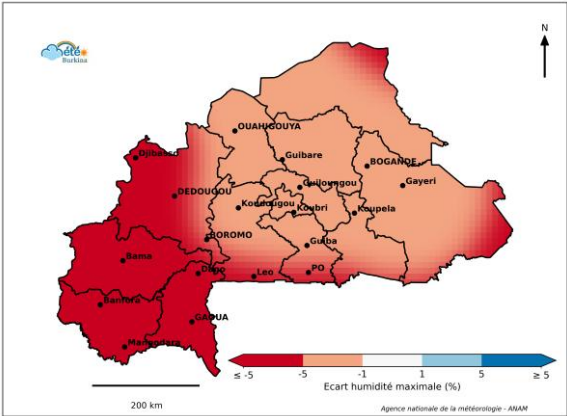


Figure 3 : Anomalie des humidités maximales de la décade par rapport à la décade précédente

modérée par rapport à la décade précédente sur la quasi-totalité du pays (Figure 5).

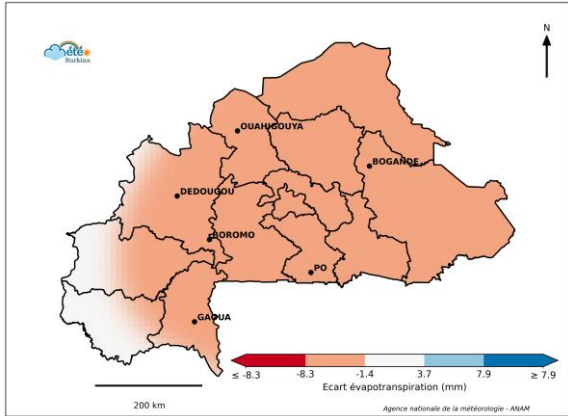


Figure 5 : Anomalie de l'évapotranspiration de la décade par rapport à la décade précédente

• Minimales : entre 7 % à Boussouma (Sandbondtenga) et 20 % à Pa (Balé). En baisse légère à forte par rapport à la décade précédente sur l'ensemble du pays, sauf dans les régions de la Tapoa, Sirba et Goulmou où elles sont en variation légère à hausse modérée (Figure 4).

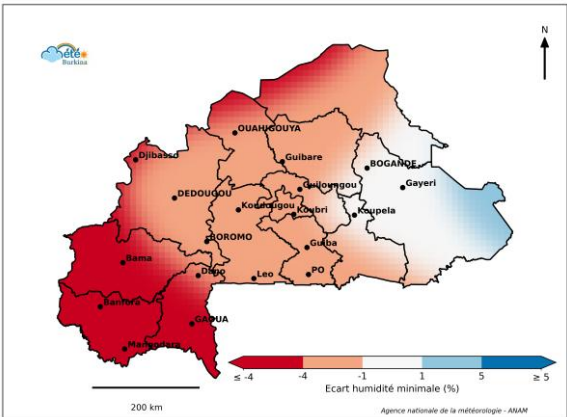


Figure 4 : Anomalie des humidités minimales de la décade par rapport à la décade précédente

Suivi de la végétation : La croissance végétative est similaire à légère hausse par rapport à la moyenne 2003-2022 sur la majeure partie du territoire (Figure 6).

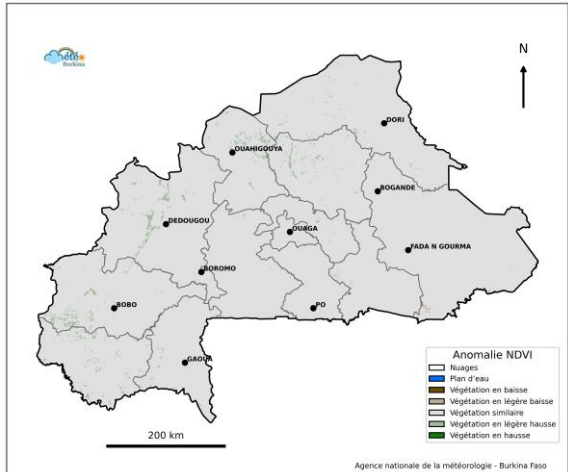



Figure 6 : Anomalie NDVI de la décade par rapport à la normale 2002-2022

Evapotranspiration potentielle : entre 51 mm à Bérégadougou (Comoé) et 70 mm à Bogandé (Gnagna). En baisse

Perspectives agrométéorologiques

Prévision de l'Evapotranspiration Potentielle

	BULLETIN	Réf : ANAM/PAM/PR_10/BN_01/V00
		Date : 29 octobre 2024
	AGROMETEOROLOGIQUE DECADAIRE	Page : 3/5

La demande climatique va connaître une forte hausse sur l'ensemble du pays par rapport à cette décade (Figure 7).

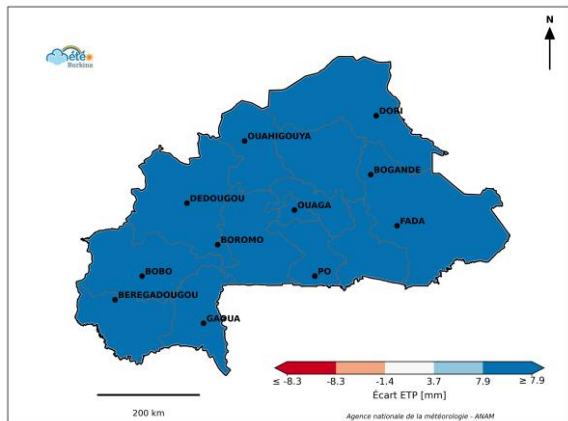


Figure 7 : Anomalie prévision de l'évapotranspiration de la décade par rapport à la décade précédente

Conditions météorologiques du 23 au 29 janvier 2026

- Vents : d'harmattan faibles à modérés avec des vents soufflant par moments en rafales.
- ciel partiellement nuageux à nuageux par moments surtout en ce début de période
- visibilité et qualité de l'air resteront bonnes dans l'ensemble, hormis dans les grandes agglomérations où elles connaîtront des réductions aux heures crépusculaires dues à la fumée et la poussière en suspension
- **Fraicheur nocturne et matinale nettement ressentie**


- Températures : Minimales : 16°C à 22°C ; Maximales : 30°C à 35°C.

Situation agricole

Les opérations culturales de la campagne sèche se déroulent normalement sur le territoire. La majorité des spéculations sont en croissance. On note également des récoltes de spéculations comme l'oignon, la tomate, le chou dans plusieurs localités du pays.

Risques phytosanitaires

La situation phytosanitaire reste globalement maîtrisée, permettant un déroulement normal de la campagne sèche. Des infestations localisées de mouche blanche, jassides, chenille légionnaire sont observées dans certaines localités du pays et des traitements phytosanitaires effectués sur les superficies infestées.

	BULLETIN	Réf : ANAM/PAM/PR_10/BN_01/V00
		Date : 29 octobre 2024
	AGROMETEOROLOGIQUE DECADAIRE	Page : 4/5

Evaluation des besoins en eau en nombre d'arrosoirs selon le JAS* de quelques cultures de campagne sèche.

Tableau 1 : Besoin en eau du maïs

Besoins en eau (arrosoirs/jour pour 25 m²) — Maïs
Phases de culture : jours après semis sur la première ligne

Provinces	1-10	11-20	21-30	31-40	41-50	51-60	61-70	71-80	81-90	91-100	101-110	111-120	121-130
Balé-Sanguié-Sissili-Ioba-Iuy	4	4	5	8	11	15	17	17	17	17	14	10	8
Comoé-Léraba-Kénéougou	4	4	4	7	10	13	16	16	16	16	13	10	7
Gnagna-Yagha-Namentenga-Sanmentenga	5	5	5	9	12	16	19	19	19	19	16	12	9
Houet	4	4	4	7	10	13	15	15	15	15	13	9	7
Kadiogo-Ouhritenga-Boulkiemde-Kourwéogo-Bazéga-Ganzourgou	5	5	5	8	12	16	19	19	19	18	15	11	9
Komondjari-Gourma-Iapoa-Kompienga-Kouritenga-Koulpelogo	5	5	5	9	13	16	20	20	20	19	16	12	9
Loroum-Passoré-Yatenga-Zondoma-Sourou-Bam	5	5	5	9	13	16	20	20	20	19	16	12	9
Mouhoun-Banwa-Kossi-Nayala	4	4	5	8	11	15	18	18	18	17	14	11	8
Nahouri-Boulgou-Zounwéogo-Ziro	5	5	5	8	12	15	18	18	18	18	15	11	8
Poni-Bougouriba-Noumbiel	4	4	4	7	10	13	16	16	16	16	13	10	7
Seno-Oudalan-Soum	5	5	5	9	12	16	19	19	19	19	16	11	9

stamp: 2026-01-21

Tableau 2 : Besoin en eau de la tomate

Besoins en eau (arrosoirs/jour pour 25 m²) — Tomate
Phases de culture : jours après semis sur la première ligne

Provinces	1-10	11-20	21-30	31-40	41-50	51-60	61-70	71-80	81-90	91-100	101-110	111-120	121-130	131-140
Balé-Sanguié-Sissili-Ioba-Iuy	9	9	9	10	12	14	16	17	17	17	17	16	15	13
Comoé-Léraba-Kénéougou	8	8	8	9	11	13	15	15	15	15	15	15	14	12
Gnagna-Yagha-Namentenga-Sanmentenga	10	10	10	11	13	15	18	18	18	18	18	18	16	14
Houet	8	8	8	9	10	12	14	15	15	15	15	14	13	12
Kadiogo-Ouhritenga-Boulkiemde-Kourwéogo-Bazéga-Ganzourgou	9	9	9	11	13	15	17	18	18	18	18	18	16	14
Komondjari-Gourma-Iapoa-Kompienga-Kouritenga-Koulpelogo	10	10	10	11	13	15	18	19	19	19	19	18	17	15
Loroum-Passoré-Yatenga-Zondoma-Sourou-Bam	10	10	10	11	13	15	18	19	19	19	19	18	17	15
Mouhoun-Banwa-Kossi-Nayala	9	9	9	10	12	14	16	17	17	17	17	17	15	13
Nahouri-Boulgou-Zounwéogo-Ziro	9	9	9	10	12	15	17	18	18	18	18	17	16	14
Poni-Bougouriba-Noumbiel	8	8	8	9	11	13	15	15	15	15	15	15	14	12
Seno-Oudalan-Soum	10	10	10	11	13	15	18	18	18	18	18	18	16	14

stamp: 2026-01-21

Tableau 3 : Besoin en eau de l'oignon

Besoins en eau (arrosoirs/jour pour 25 m²) — Oignon
Phases de culture : jours après semis sur la première ligne

Provinces	1-10	11-20	21-30	31-40	41-50	51-60	61-70	71-80	81-90	91-100	101-110	111-120	121-130	131-140
Balé-Sanguié-Sissili-Ioba-Iuy	9	9	9	10	12	14	16	17	17	17	17	16	15	13
Comoé-Léraba-Kénéougou	8	8	8	9	11	13	15	15	15	15	15	15	14	12
Gnagna-Yagha-Namentenga-Sanmentenga	10	10	10	11	13	15	18	18	18	18	18	18	16	14
Houet	8	8	8	9	10	12	14	15	15	15	15	14	13	12
Kadiogo-Ouhritenga-Boulkiemde-Kourwéogo-Bazéga-Ganzourgou	9	9	9	11	13	15	17	18	18	18	18	18	16	14
Komondjari-Gourma-Iapoa-Kompienga-Kouritenga-Koulpelogo	10	10	10	11	13	15	18	19	19	19	19	18	17	15
Loroum-Passoré-Yatenga-Zondoma-Sourou-Bam	10	10	10	11	13	15	18	19	19	19	19	18	17	15
Mouhoun-Banwa-Kossi-Nayala	9	9	9	10	12	14	16	17	17	17	17	17	15	13
Nahouri-Boulgou-Zounwéogo-Ziro	9	9	9	10	12	15	17	18	18	18	18	17	16	14
Poni-Bougouriba-Noumbiel	8	8	8	9	11	13	15	15	15	15	15	15	14	12
Seno-Oudalan-Soum	10	10	10	11	13	15	18	18	18	18	18	18	16	14


stamp: 2026-01-21

Tableau 4: Besoin en eau du chou

Besoins en eau (arrosoirs/jour pour 25 m²) — Choux
Phases de culture : jours après semis sur la première ligne

Provinces	1-10	11-20	21-30	31-40	41-50	51-60	61-70	71-80	81-90	91-100	101-110	111-120
Balé-Sanguié-Sissili-Ioba-Iuy	10	10	10	11	13	14	15	15	15	15	15	14
Comoé-Léraba-Kénéougou	9	9	9	11	12	13	14	14	14	14	14	13
Gnagna-Yagha-Namentenga-Sanmentenga	11	11	11	12	14	15	17	17	17	17	17	15
Houet	9	9	9	10	11	12	14	14	14	14	14	12
Kadiogo-Ouhritenga-Boulkiemde-Kourwéogo-Bazéga-Ganzourgou	11	11	11	12	14	15	16	16	16	16	16	15
Komondjari-Gourma-Iapoa-Kompienga-Kouritenga-Koulpelogo	11	11	11	13	14	16	17	17	17	17	17	15
Loroum-Passoré-Yatenga-Zondoma-Sourou-Bam	11	11	11	13	14	16	17	17	17	17	17	15
Mouhoun-Banwa-Kossi-Nayala	10	10	10	12	13	14	16	16	16	16	16	14
Nahouri-Boulgou-Zounwéogo-Ziro	11	11	11	12	13	15	16	16	16	16	16	13
Poni-Bougouriba-Noumbiel	9	9	9	10	12	13	14	14	14	14	14	13
Seno-Oudalan-Soum	11	11	11	12	14	15	17	17	17	17	17	15

stamp: 2026-01-21

	BULLETIN	Réf : ANAM/PAM/PR_10/BN_01/V00
		Date : 29 octobre 2024
	AGROMETEOROLOGIQUE DECADAIRE	Page : 5/5

** JAS (jour après semis) correspond au nombre de jours depuis la mise en semis de votre culture. Si par exemple vous êtes dans la province du Houet, et que votre chou est mis en place depuis 62 jours, le nombre d'arrosages pour 25 m² est 14 pour les dix jours à venir. Si votre superficie est au-delà, par exemple 100 m², utilisez une règle de trois en multipliant ce nombre par 4 soit 56 arrosages.*

Avis et conseils agrométéorologiques

Au regard des conditions météorologiques observées et celles prévues pour les prochains jours il est nécessaire de prendre les dispositions nécessaires :

- Surveiller les pépinières et les cultures pour détecter tout stress hydrique et thermique ;
- Installer des brise-vents naturels (haies, branchages) pour limiter l'effet desséchant du vent sur les jeunes plants et les cultures maraîchères.
- **Utiliser les informations de la page précédente sur les besoins en eau des cultures pour économiser la ressource et minimiser le risque de stress hydrique ;**
- Maintenir une humidité suffisante au niveau des racines ;
- Stocker adéquatement et protéger les produits de récoltes pour éviter les pertes ;
- Recycler les résidus de récolte pour nourrir le bétail et/ou protéger le sol (paillage) contre la chaleur et ainsi réduire l'évaporation ;
- Espacer les plants pour favoriser une bonne circulation d'air et réduire les maladies ;
- Privilégier l'arrosage tôt le matin ou en fin d'après-midi pour réduire les pertes d'eau ;
- Favoriser un séchage rapide du feuillage afin d'éviter les maladies cryptogamiques (champignons, moisissures) ;
- Surveiller les parcelles pour détecter précocement les infestations et les maladies.

En rappel :

- Suivre régulièrement les prévisions météorologiques ainsi que les alertes agrométéorologiques pour planifier les activités de saison sèche ;
- Prendre des conseils auprès des agents des services techniques de l'Agriculture pour mener à bien la campagne sèche en toute sérénité.



<https://meteoburkina.bf>



METEO-Burkina (ANAM)
Chaine WhatsApp



<https://facebook.com/meteoburkina>

