



Agence Nationale de la Météorologie



Prévisions saisonnières des caractéristiques agro-hydro-climatiques pour la campagne pluvieuse 2022

Ouagadougou, le 12 mai 2022
Salle Conférence de l'ANAM-BF

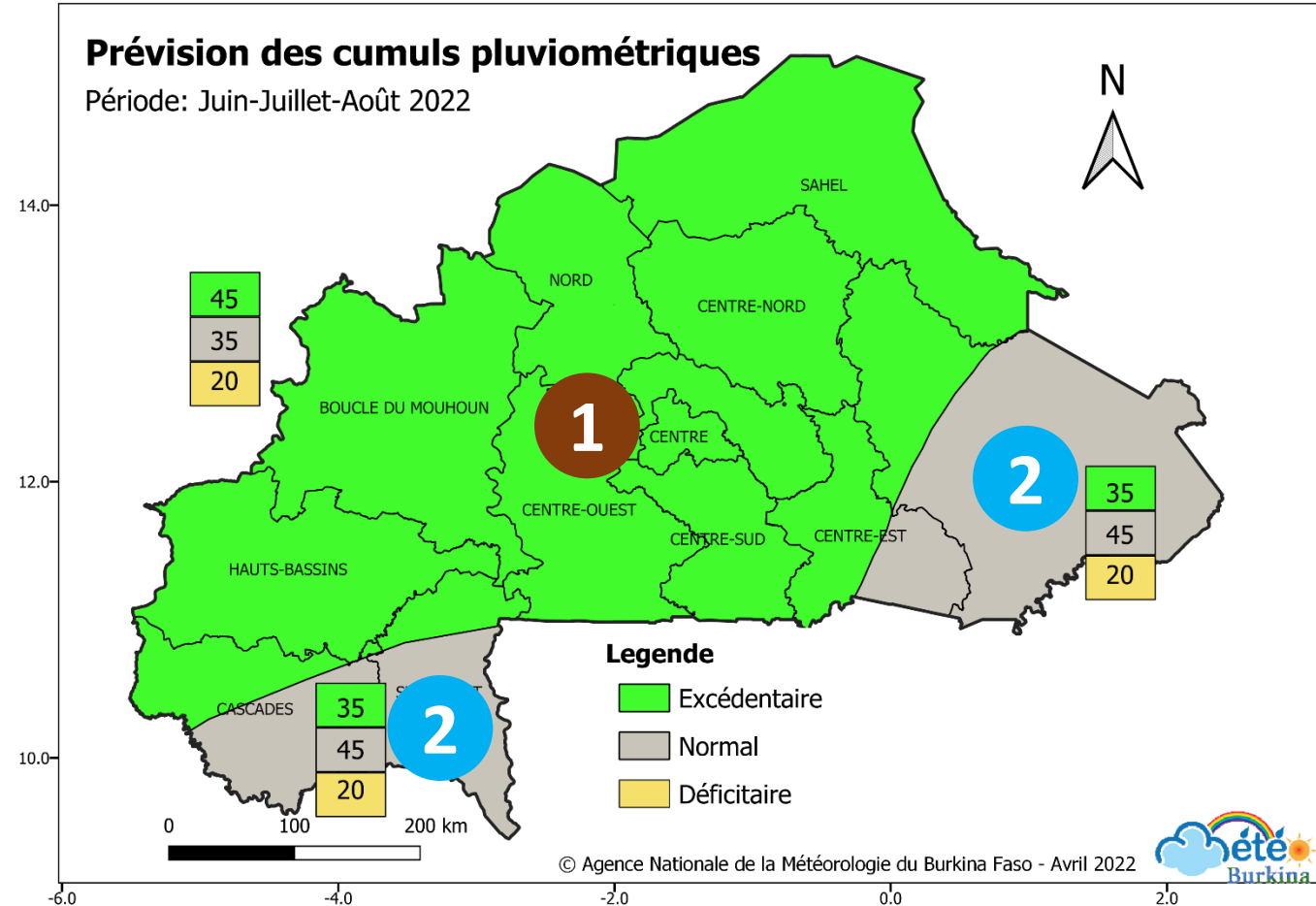
Grégoire BAKI
Thomas BERE
Soumahila SANKANDE

I Pr vision
des cumuls pluviom triques
2022

II.1 Prévision cumul pluviométrique juin-juillet-août 2022

Prévision des cumuls pluviométriques

Période: Juin-Juillet-Août 2022



1

Durant la période Juin-Juillet-Août (JJA) 2022, il est prévu des cumuls pluviométriques supérieurs à la moyenne 1991-2020.

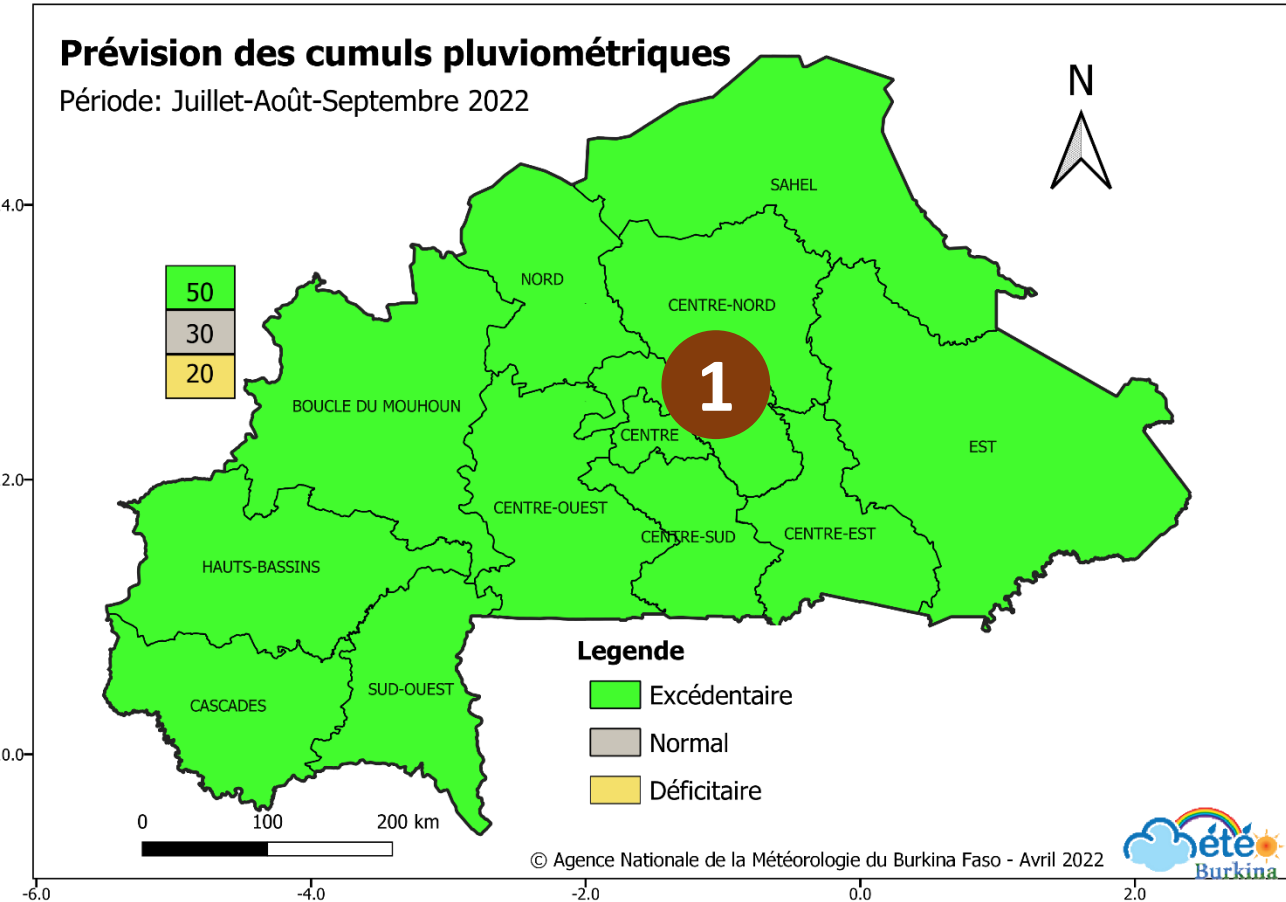
2

Durant la même période des cumuls pluviométriques proches de la moyenne 1991-2020 à tendance excédentaire sont attendus.

II.2 Prévision cumul pluviométrique juillet-août-septembre 2022

Prévision des cumuls pluviométriques

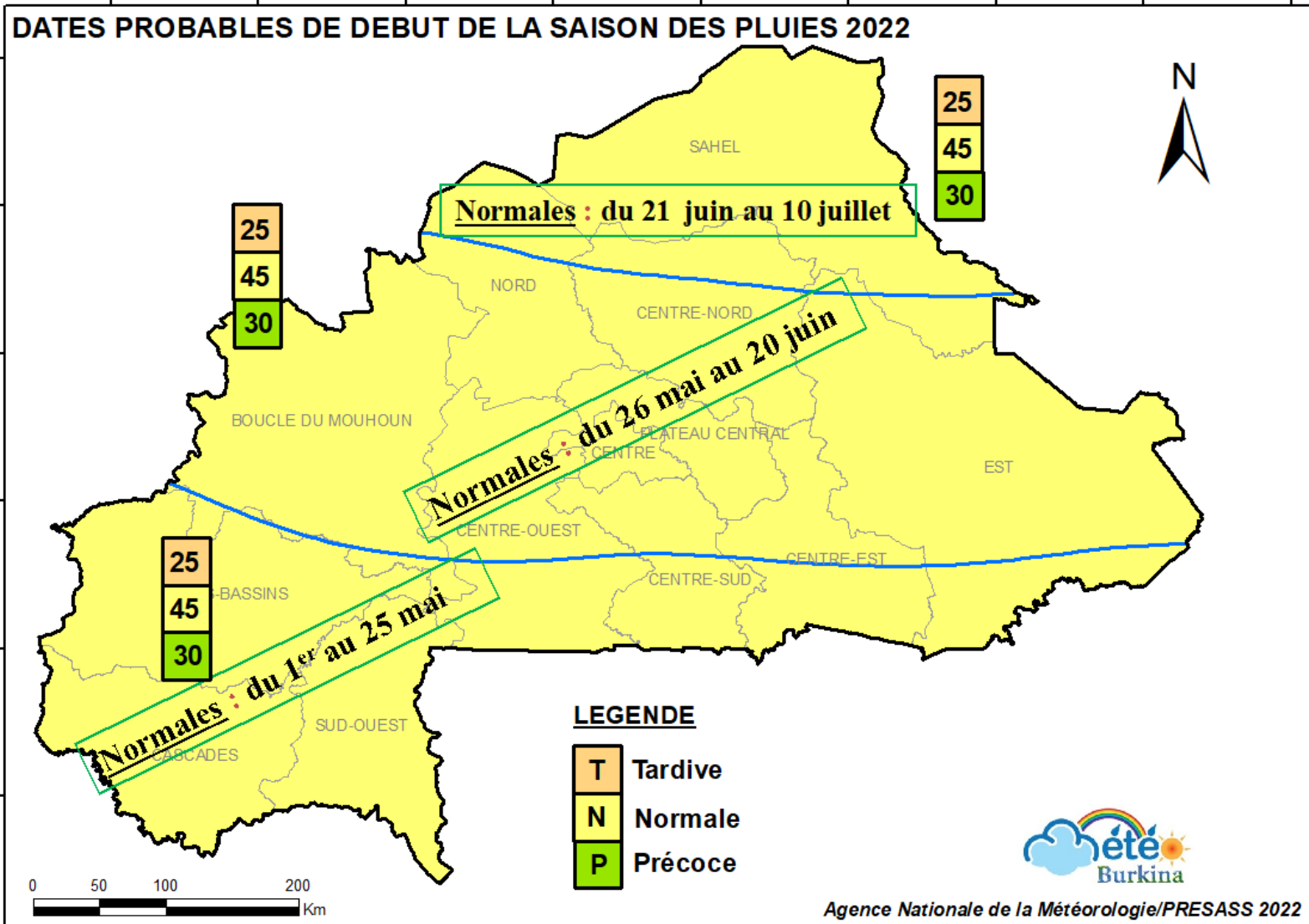
Période: Juillet-Août-Septembre 2022



1 Durant la période Juillet-Août-Septembre (JAS) 2022, il est prévu des cumuls pluviométriques supérieurs à la moyenne 1991-2020.

**IV. Prévision saisonnière
des caractéristiques agroclimatiques 2022
au niveau national**

IV. DEBUT PROBABLE D'INSTALLATION DE LA SAISON DES PLUIES 2022



❖ Installation moyenne avec une tendance précoce.

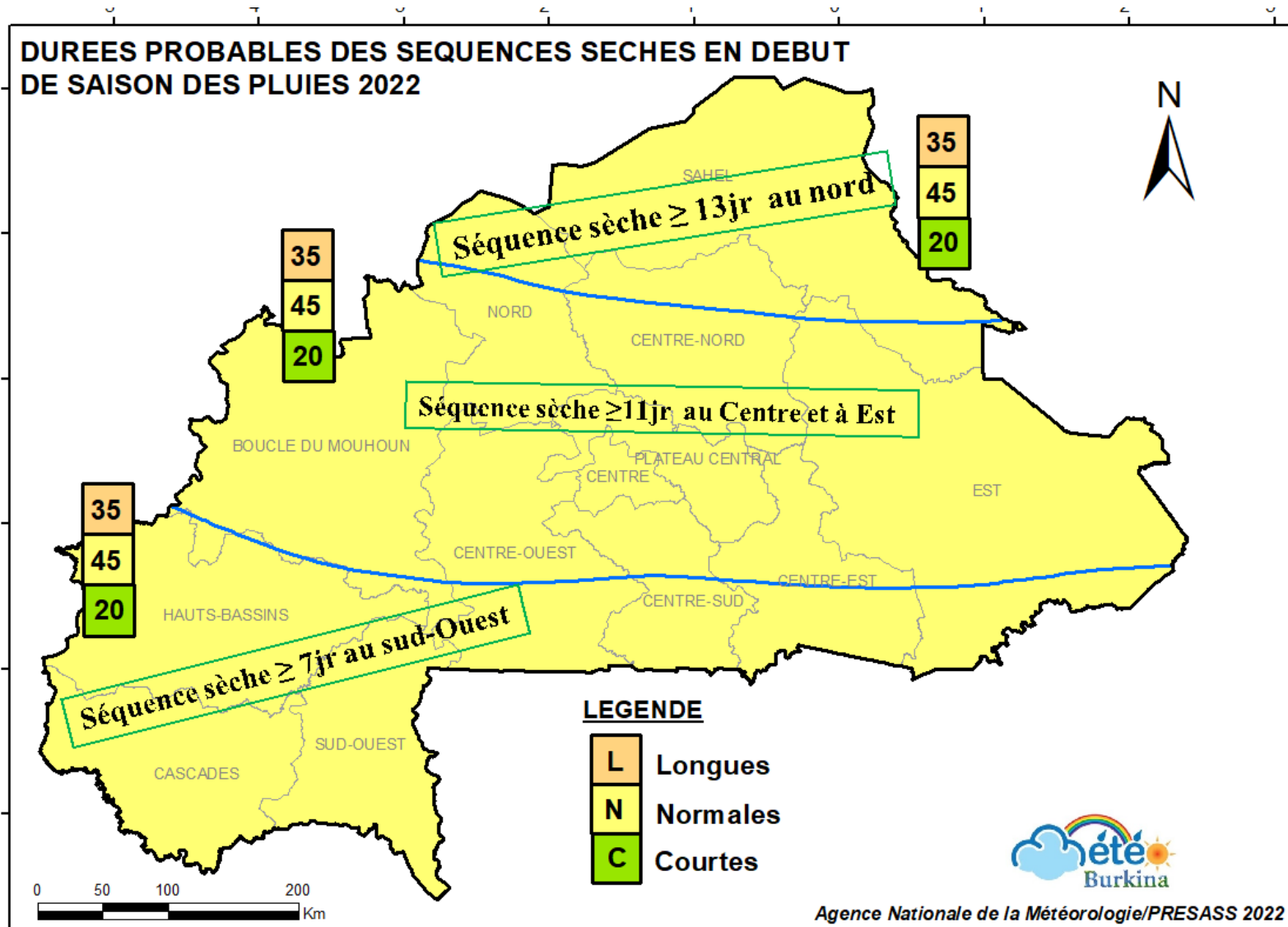
❖ **Début normal:**

- Soudanienne: du 1^{er} au 25 mai
- Soudano-sahélienne: 26 mai au 20 juin
- Sahélienne: du 21 juin au 10 juillet

❖ **Début précoce:**

- Soudanienne: avant le 1^{er} mai au 15 mai
- Soudano-sahélienne du 16 au 31 mai
- Sahélienne du 1^{er} au 20 juin

IV. DUREE DES SEQUENCES SECHES EN DEBUT DE SAISON DES PLUIES 2022

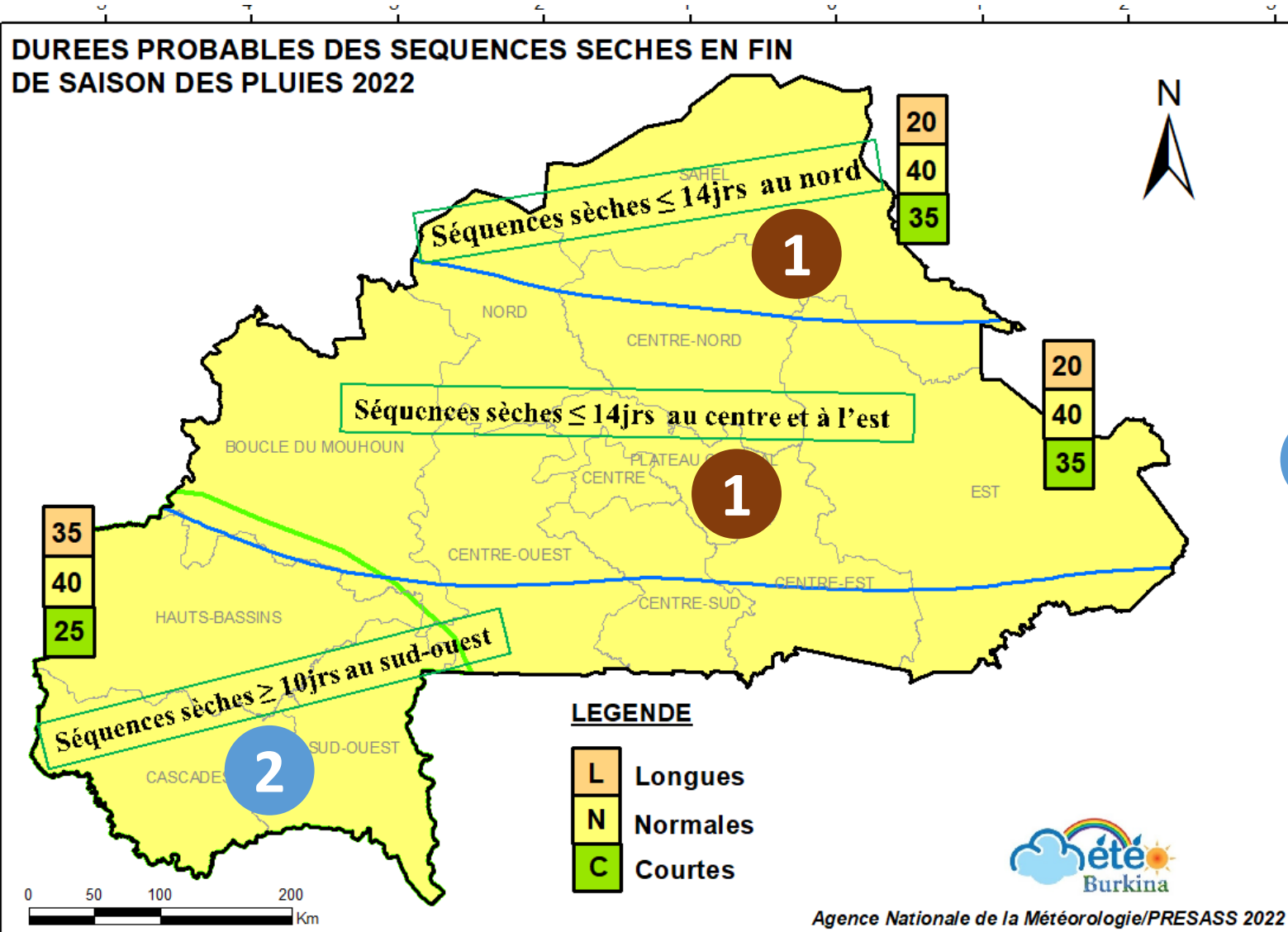


❖ séquences sèches moyennes à supérieures à celles-ci sur tout le pays.

Durée moyenne des séquences sèches en début saison:

- Z. Sahélienne : 13 jours;
- Z. Soudano-Sahélienne: 11 jours;
- Z. Soudanienne : 7 jours.

DUREE DES SEQUENCES SECHES EN FIN DE SAISON DES PLUIES 2022



1

❖ séquences sèches proches de la moyenne avec une tendance courte.

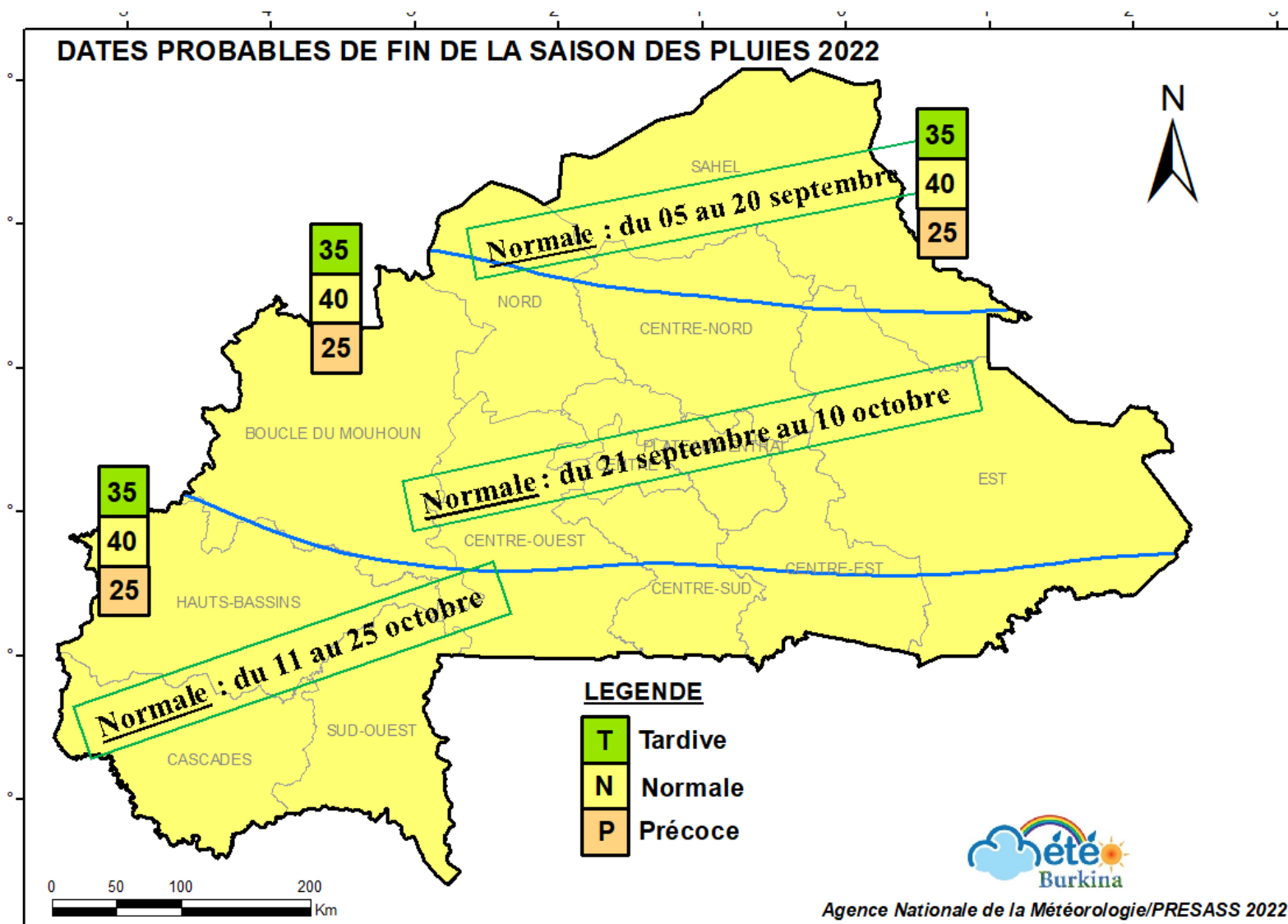
2

❖ séquences sèches proches de la moyenne avec une tendance plus longue à celle-ci.

Durée normale séq sèches fin de saison:

- Z.Sahélienne/soudano-sahélienne:14 jours;
- Z. Soudanienne : 10 jours.

IV. DATE PROBABLE DE FIN DE LA SAISON DES PLUIES 2022



❖ fin moyenne avec une tendance tardive.

❖ **Fin normale:**

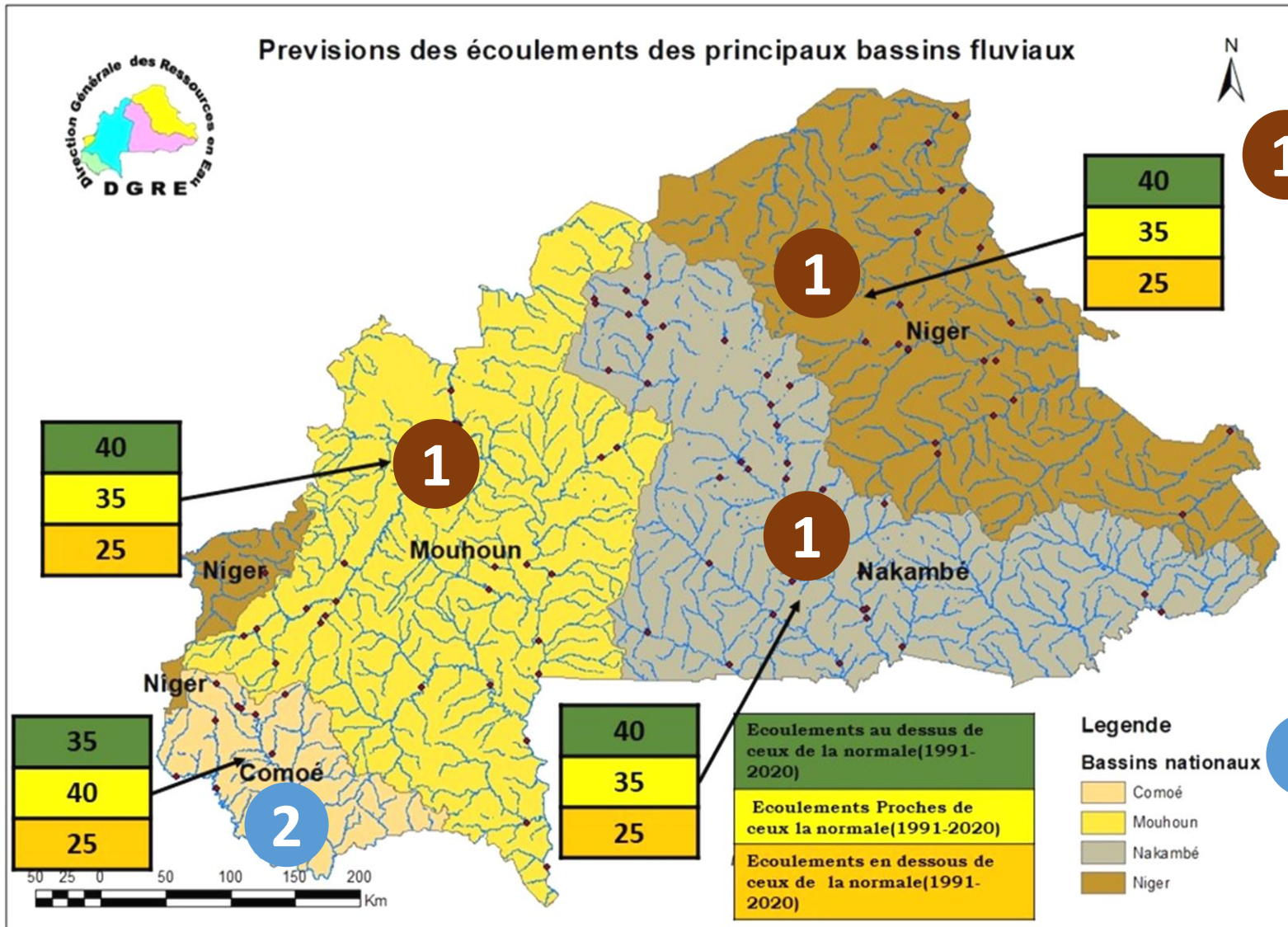
- Sahélienne: **du 05 au 20 septembre**
- Soudano-sahélienne **du 21 sept au 10 octobre**
- Soudanienne **du 11 au 25 octobre**

❖ **Fin tardive:**

- Sahélienne **du 15 au 30 septembre**
- Soudano-sahélienne **du 1^{er} au 20 octobre**
- Soudanienne: **après le 20 octobre**

**Prévision saisonnière des écoulements
2022 dans les bassins fluviaux
au niveau national**

V. ECOULEMENTS PREVUS POUR DE LA SAISON DES PLUIES 2022



1

■ Ecoulements supérieurs avec une tendance équivalente à la moyenne de la période de référence (1991-2020) ;

2

■ Ecoulements moyens avec une tendance supérieure à la moyenne de la période de référence (1991-2020)

**AVIS ET CONSEILS
AGRO-HYDRO-MÉTÉOROLOGIQUES
LIÉS AUX RÉSULTATS DE LA
PRÉVISION SAISONNIÈRE 2022**

Compte tenu de tout ce qui précède, il est formulé quelques avis et conseils agro-hydro-météorologiques aux utilisateurs des prévisions saisonnières :

❖ **Au regard du risque d'inondation**

Le caractère globalement pluvieux attendu sur le pays présage des risques élevés d'inondations pouvant entraîner des pertes de cultures, de récoltes, de biens matériels et des vies animales et humaines dans certaines localités exposées. A cet effet, il est recommandé de :

- ❖ renforcer la veille et les capacités d'intervention des agences en charge du suivi des inondations, de la réduction des risques de catastrophes et des aides humanitaires;

❖ **Au regard du risque d'inondation**

- ❖ éviter l'occupation anarchique des zones inondables par les habitations et les cultures;
- ❖ renforcer les digues de protection et assurer la maintenance des barrages et des infrastructures routières;
- ❖ curer les caniveaux pour l'évacuation des eaux de pluies;
- ❖ suivre de près les seuils d'alerte dans les sites à haut risque d'inondation, notamment dans les zones des différents bassins fluviaux du pays;
- ❖ prévoir des sites d'accueil pour les populations exposées au sinistre;
- ❖ veiller à éviter aux animaux les risques de noyades;
- ❖ cultiver des spéculations adaptées à la persistance des situations d'excès d'eau dans le sol;

❖ Au regard du risque de maladies

Les zones humides et celles inondées peuvent être favorables au développement des germes de maladies (Cholera, malaria, dengue, bilharziose, etc).

De même les séquences sèches moyennes attendues sur le pays, pourraient occasionner une persistance de hautes températures favorables à la prolifération de germes et ennemies de cultures.

A cet effet, il est recommandé de :

- ❖ sensibiliser et diffuser des informations d'alerte sur les maladies à germes climato-sensibles;
- ❖ prévenir les maladies en vaccinant populations et animaux ;
- ❖ disponibiliser les moustiquaires, les antipaludéens et les produits anti-moustiques ;
- ❖ renforcer la vigilance contre les maladies et les ravageurs des cultures (chenille légionnaire et autres insectes nuisibles).

❖ Au regard du risque de sécheresse

Il n'est pas exclu d'observer des séquences sèches relativement longues pouvant entraîner des déficits hydriques dans certaines localités du pays. Pour atténuer les risques sur les semis et la croissance des cultures, il est recommandé de :

- ❖ prendre en compte les critères et les dates prévisionnelles de semis afin d'éviter les resemis;
- ❖ choisir les espèces et variétés de cultures tolérantes au déficit hydrique, dans les zones exposées ;
- ❖ adopter des techniques culturales de conservation des eaux et des sols ;
- ❖ diversifier les pratiques agricoles, par la promotion de l'irrigation et du maraîchage;
- ❖ prévenir la prolifération de la chenille mineuse de l'épi du mil.

Points importants à retenir:

- ❖ Une situation globalement humide attendue pour la saison pluvieuse 2022 ;
- ❖ Un début normal et une fin normale à tardive de la saison pluvieuse sont attendus ;
- ❖ Des séquences sèches moyennes à longues sur l'ensemble du territoire en début de saison des pluies;
- ❖ Des séquences sèches globalement moyennes à longues en fin de saison des pluies sur la partie sud-ouest du pays et des durées moyennes à courtes sur le reste du territoire;
- ❖ Des écoulements globalement excédentaires à normaux sur les principaux bassins fluviaux.

Ces prévisions sont susceptibles d'évoluer au cours de la saison des pluies. Par conséquent, il est fortement recommandé de suivre les mises à jours qui seront faites en juin et juillet par l'ANAM et la DGRE.